

รายงานผลการบริหารและพัฒนาทรัพยากรบุคคล ประจำปี 2566

(ตุลาคม 2565 – กันยายน 2566)

หน่วยงาน : งานบริหารและทรัพยากรบุคคล

ที่	ชื่อโครงการ/ กิจกรรม	กลุ่มเป้าหมาย	ตัวชี้วัด		งบประมาณ	ค่าใช้จ่าย จริง	ผลการดำเนินงานตามตัวชี้วัด /ผลสำเร็จ/รายจ่ายที่ใช้จริง	ช่วงเวลา ดำเนินการ	หมายเหตุ
			เชิงคุณภาพ	เชิง ปริมาณ					
แผนงานที่ 1 การบริหารอัตรากำลัง									
1.1 การวางแผนอัตรากำลังบุคลากรสายสนับสนุน									
1.1.1	การจัดทำแผน อัตรากำลัง ทดแทน	สายสนับสนุน		มีแผน อัตรากำลัง ทดแทน	ไม่ใช้ งบประมาณ	-	ดำเนินการเสร็จเรียบร้อยแล้วโดยจัดทำอยู่ในแผนพัฒนา ทรัพยากรบุคคล คณะสิ่งแวดล้อมและทรัพยากรศาสตร์ มหาวิทยาลัยมหิดล พ.ศ. 2565-2569 <a href="https://en.mahidol.ac.th/images/faculty/staff/2021-personal-plan.pdf">https://en.mahidol.ac.th/images/faculty/staff/2021- personal-plan.pdf</a>	ปี 2565 - 2569	ทบทวน ทุก 1 ปี
1.1.2	การจัดทำ แผนการสืบทอด ตำแหน่ง	สายสนับสนุน		มีแผนการ สืบทอด ตำแหน่ง	ไม่ใช้ งบประมาณ	-	ดำเนินการเสร็จเรียบร้อยแล้วโดยจัดทำอยู่ในแผนพัฒนา ทรัพยากรบุคคล คณะสิ่งแวดล้อมและทรัพยากรศาสตร์ มหาวิทยาลัยมหิดล พ.ศ. 2565-2569 <a href="https://en.mahidol.ac.th/images/faculty/staff/2021-personal-plan.pdf">https://en.mahidol.ac.th/images/faculty/staff/2021- personal-plan.pdf</a>	ปี 2565 - 2569	ทบทวน ทุก 2 ปี
1.2 การวางแผนอัตรากำลังบุคลากรสายวิชาการ									
1.2.1	การจัดทำแผน อัตรากำลัง ทดแทน	สายวิชาการ		มีแผน อัตรากำลัง ทดแทน	ไม่ใช้ งบประมาณ	-	ดำเนินการเสร็จเรียบร้อยแล้วโดยจัดทำอยู่ในแผนพัฒนา ทรัพยากรบุคคล คณะสิ่งแวดล้อมและทรัพยากรศาสตร์ มหาวิทยาลัยมหิดล พ.ศ. 2565-2569 <a href="https://en.mahidol.ac.th/images/faculty/staff/2021-personal-plan.pdf">https://en.mahidol.ac.th/images/faculty/staff/2021- personal-plan.pdf</a>	ปี 2565 - 2569	ทบทวน ทุก 1 ปี

ที่	ชื่อโครงการ/ กิจกรรม	กลุ่มเป้าหมาย	ตัวชี้วัด		งบประมาณ	ค่าใช้จ่าย จริง	ผลการดำเนินงานตามตัวชี้วัด /ผลสำเร็จ/รายจ่ายที่ใช้จริง	ช่วงเวลา ดำเนินการ	หมายเหตุ
			เชิงคุณภาพ	เชิง ปริมาณ					
1.2.2	การจัดทำ แผนการสืบทอด ตำแหน่ง	สายวิชาการ		มีแผนการ สืบทอด ตำแหน่ง	ไม่ใช้ งบประมาณ	-	ดำเนินการเสร็จเรียบร้อยแล้วโดยจัดทำอยู่ในแผนพัฒนา ทรัพยากรบุคคล คณะสิ่งแวดล้อมและทรัพยากรศาสตร์ มหาวิทยาลัยมหิดล พ.ศ. 2565-2569 <a href="https://en.mahidol.ac.th/images/faculty/staff/2021-personal-plan.pdf">https://en.mahidol.ac.th/images/faculty/staff/2021-personal-plan.pdf</a>	ปี 2565 - 2569	ทบทวน ทุก 1 ปี
1.2.3	การจัดทำ แผนการรองรับ ความเสี่ยงใน การปฏิบัติงาน ของบุคลากรใน สถานการณ์ ฉุกเฉิน	สายสนับสนุน			ไม่ใช้ งบประมาณ	-	อยู่ระหว่างดำเนินการจัดทำแผนการรองรับความเสี่ยงใน การปฏิบัติงานของบุคลากรในสถานการณ์ฉุกเฉิน โดยมีการ เสนอ (ร่าง) แผนฯ ดังกล่าว ต่อคณะกรรมการบริหารความ ต่อเนื่องเพื่อดำเนินการในสภาวะวิกฤตของคณะสิ่งแวดล้อม และทรัพยากรศาสตร์ ม.มหิดล เมื่อวันที่ 3 เมษายน 2567	ม.ค. - มิ.ย.67	
แผนงานที่ 2 การประเมินระบบบริหาร ด้านการบริหารทรัพยากรบุคคล (เริ่มดำเนินการตามแผนในปี 2567)									
แผนงานที่ 3 การเสริมสร้างความสุขความผูกพันต่อองค์กร									
3.1 การจัดสวัสดิการเพิ่มเติม									
3.1.1	การจัดระบบ การจ่ายเงิน สงเคราะห์ด้าน ต่าง ๆ ให้กับ บุคลากร	สายวิชาการ/ สายสนับสนุน		บุคลากรได้ การจัด สวัสดิการ และมี ความ	600,000	196,000	ทุนการศึกษาบุตร (82,000), เยี่ยมไข้ (14,000), ช่วยเหลือ งานศพ (20,000), ของที่ระลึกเสื้อโปโล (40,000)	ต.ค.65- มี.ค.66	

ที่	ชื่อโครงการ/ กิจกรรม	กลุ่มเป้าหมาย	ตัวชี้วัด		งบประมาณ	ค่าใช้จ่าย จริง	ผลการดำเนินงานตามตัวชี้วัด /ผลสำเร็จ/รายจ่ายที่ใช้จริง	ช่วงเวลา ดำเนินการ	หมายเหตุ
			เชิงคุณภาพ	เชิง ปริมาณ					
3.1.2	การจัดระบบ ดูแลด้านสุขภาพ ให้บุคลากร	สายวิชาการ/ สายสนับสนุน		ผูกพันกับ องค์กรอยู่ ในระดับดี	100,000	48,970	- ตรวจสุขภาพ 83 บาท (ค่าแพทย์,รถเอกซเรย์)	ก.พ.66	
3.1.3	การจัดกิจกรรม นันทนาการ / ดนตรี	สายวิชาการ/ สายสนับสนุน		มากกว่า ร้อยละ 80	70,000	61,100	ดนตรี (21,540.17), กีฬา (37,514) =59,054.17	ก.พ.-มี.ค. 66	
3.2	การจัดทำ กิจกรรม เสริมสร้างขวัญ และกำลังใจในการ ปฏิบัติงานของ บุคลากร	สายวิชาการ/ สายสนับสนุน			72,000	72,000	การจัดอาหารกลางวันให้กับบุคลากรคณะ ทุกวันพุธสิ้น เดือน	ต.ค.65- ก.ย.66	
<b>แผนงานที่ 4 การพัฒนาศักยภาพและสมรรถนะของบุคลากร</b>									
<b>4.1 การพัฒนาบุคลากรด้านการสื่อสาร</b>									
4.1.1	การอบรม ภาษาอังกฤษ เพื่อการสื่อสาร สำหรับบุคลากร สายสนับสนุน	สายสนับสนุน	บุคลากรมี ความรู้ ความสามารถ ในการใช้ ภาษาอังกฤษ ในการสื่อสาร ได้ตามเกณฑ์		-	-	คณะสนับสนุนงบประมาณให้บุคลากรเข้าอบรมกับ หน่วยงานภายนอก เนื่องจากมีมาตรฐานและมีคุณภาพ กว่าที่หน่วยงานจัดขึ้นเอง คณะให้บุคลากรสายสนับสนุนเข้ารับการอบรมภาษาอังกฤษ หลักสูตร Successful English ภายใต้โครงการพัฒนาการ สื่อสารภาษาอังกฤษอย่างมีประสิทธิภาพ Effective English Communication Skills Development รุ่น 1	ต.ค.65- ก.ย.66	

ที่	ชื่อโครงการ/ กิจกรรม	กลุ่มเป้าหมาย	ตัวชี้วัด		งบประมาณ	ค่าใช้จ่าย จริง	ผลการดำเนินงานตามตัวชี้วัด /ผลสำเร็จ/รายจ่ายที่ใช้จริง	ช่วงเวลา ดำเนินการ	หมายเหตุ
			เชิงคุณภาพ	เชิง ปริมาณ					
							จัดโดย กองวิเทศสัมพันธ์ มหาวิทยาลัยมหิดล จำนวน 4 คน (คุณธัญชนก อ่อนละมุล คุณวราภรณ์ จันทร์สมวงศ์ คุณไพลิน บุณนาค คุณภาณี นาคไธสง)		
<b>4.2 การพัฒนาบุคลากรด้านเทคโนโลยี</b>									
4.2.1	การอบรมการใช้เทคโนโลยีในการปฏิบัติงาน	สายวิชาการ/ สายสนับสนุน	บุคลากรมีความรู้ความสามารถสามารถใช้เทคโนโลยีเพื่อการปฏิบัติงานที่มีประสิทธิภาพ		-	-	การอบรมเกี่ยวกับการใช้เทคโนโลยีในการปฏิบัติงาน โดยมีงานสารสนเทศ เป็นผู้จัดการอบรมให้ความรู้กับบุคลากรสายวิชาการและสายสนับสนุน <ul style="list-style-type: none"> <li>- อบรมการใช้งานโปรแกรมจัดการเรียนการสอนหรือจัดประชุมออนไลน์ให้กับบุคลากรของคณะ โปรแกรม Cisco Webex Meetings / Zoom/OBS ให้กับ สำนักงานวิทยบริการด้านสิ่งแวดล้อม และงานบริหารการวิจัย</li> <li>- อบรมการใช้งาน PDF File อย่างมีประสิทธิภาพจากโปรแกรม Adobe Acrobat</li> <li>- อบรมการใช้งานมูเดิล(Moodle) เบื้องต้น</li> <li>- อบรมการใช้โปรแกรม Canva</li> </ul>	ส.ค.-ก.ย. 66	
4.2.2	การพัฒนาการเรียนการสอนผ่านสื่อออนไลน์และการจัดทำ	สายวิชาการ			-	3,500	การจัดโครงการอบรมเชิงปฏิบัติการ เรื่อง เทคนิคการผลิตสื่อ วิดีโอ เพื่อการเรียนการสอนออนไลน์อย่างง่ายด้วยตนเอง โดย ดร.อภิภู สิทธิภูมิมงคล รองผู้อำนวยการฝ่ายเทคโนโลยีการศึกษาและพันธกิจพิเศษ	ส.ค.66	

ที่	ชื่อโครงการ/ กิจกรรม	กลุ่มเป้าหมาย	ตัวชี้วัด		งบประมาณ	ค่าใช้จ่าย จริง	ผลการดำเนินงานตามตัวชี้วัด /ผลสำเร็จ/รายจ่ายที่ใช้จริง	ช่วงเวลา ดำเนินการ	หมายเหตุ
			เชิงคุณภาพ	เชิง ปริมาณ					
	สื่อการสอน ออนไลน์								
<b>4.3 การพัฒนาบุคลากรด้านการส่งเสริมความก้าวหน้าตามสายอาชีพ</b>									
4.3.1	การอบรมการจัดทำผลงานทางวิชาการเพื่อขอตำแหน่งทางวิชาการ	สายวิชาการ		บุคลากรได้รับตำแหน่งทางวิชาการเพิ่มขึ้นปีละ 3 คน	15,000	5,700	จัดการบรรยาย เรื่อง หลักเกณฑ์การขอตำแหน่งทางวิชาการ โดย ศ.นพ.วชิร คชการ รองอธิการบดีฝ่ายวิจัยและวิชาการ	ส.ค.66	
4.3.2	การจัดระบบพี่เลี้ยงให้กับบุคลากรสายสนับสนุน เพื่อผลักดันด้านความก้าวหน้าในอาชีพ (Mentoring system)	สายสนับสนุน		บุคลากรได้รับตำแหน่งทางวิชาการเพิ่มขึ้น	-	-	มีประกาศเกี่ยวกับการจัดระบบพี่เลี้ยงให้กับบุคลากรสายสนับสนุน	ต.ค. 66 - กย.67	

### ปัญหา/อุปสรรค

ในการจัดแผนพัฒนาบุคลากรพบปัญหาและอุปสรรคบุคลากรเข้ารับการอบรมไม่เป็นไปตามเป้าหมาย เนื่องจากบางเรื่องไม่ตรงกับความต้องการของบุคลากร หรือช่วงเวลาในการจัดการอบรมบุคลากรติดภารกิจไม่สามารถเข้าร่วมได้

### ข้อเสนอแนะ

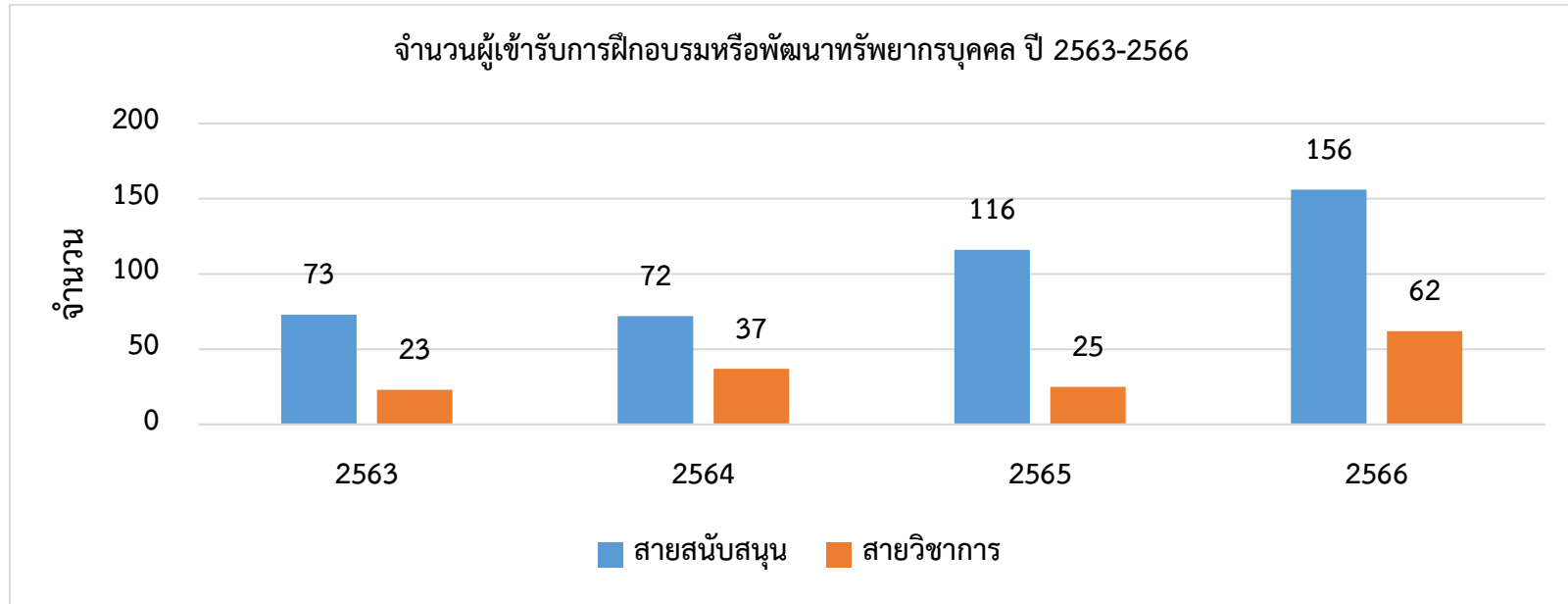
ไม่มี

ข้อมูลอัตรากำลังคนสิ่งแวดล้อมและทรัพยากรศาสตร์

ณ วันที่ 30กันยายน 2566

ตำแหน่ง	สถานภาพ					รวม
	ข้าราชการ	พม./พว.	พม./พว. ส่วนงาน	ลูกจ้างเงิน งบประมาณ	ลูกจ้างส่วน งาน	
<b>สายวิชาการ</b>						
ศาสตราจารย์		1				1
รองศาสตราจารย์	2	12				14
ผู้ช่วยศาสตราจารย์	2	20				22
อาจารย์		17				17
นักวิจัย		2				2
<b>รวมสายวิชาการ</b>	<b>4</b>	<b>52</b>				<b>56</b>
<b>สายสนับสนุน</b>						
สนับสนุนวิชาการ	2	29				31
ผู้ช่วยศาสตราจารย์ (นับทั้งหมดที่อยู่ระหว่างลาศึกษาต่อปริญญาเอกหรือเทียบเท่า)		5				5
อื่น ๆ				5	9	14
กลุ่มวิชาชีพเฉพาะ		7				7
สนับสนุนทั่วไประดับปฏิบัติการ		31				31
สนับสนุนทั่วไประดับช่วยปฏิบัติการ	1					
<b>รวมสายสนับสนุน</b>	<b>3</b>	<b>72</b>		<b>5</b>	<b>9</b>	<b>89</b>
<b>รวมบุคลากรทั้งหมด</b>	<b>7</b>	<b>124</b>		<b>5</b>	<b>9</b>	<b>145</b>

ข้อมูลสถิติจำนวนผู้เข้ารับบริการฝึกอบรมหรือพัฒนาทรัพยากรบุคคล



หมายเหตุ : นับซ้ำจำนวนบุคลากรที่เข้ารับการอบรมหรือพัฒนา