

## ที่มาและความสำคัญของปัญหา

โครงการต่างๆ ของคณะสิ่งแวดล้อมและทรัพยากรศาสตร์ ที่ดำเนินการแล้วเสร็จนั้น สอดคล้องและส่งผลสำเร็จต่อเป้าหมายของแผนยุทธศาสตร์ หรือไม่ ระดับใด สมควรอนุมัติงบประมาณให้ดำเนินโครงการต่อเนื่องหรือต้องปรับปรุงหรือควรรยกเลิก เพื่อให้ได้คำตอบดังกล่าวผู้วิจัยจึงได้พัฒนาเครื่องมือประเมินโครงการ เพื่อความสำเร็จองค์กร ขึ้น

## วัตถุประสงค์

เพื่อพัฒนาเครื่องมือประเมินระดับความสอดคล้องของโครงการที่ส่งผลต่อแผนยุทธศาสตร์ขององค์กร

## ขอบเขตการวิจัย

ศึกษาหลักเกณฑ์ ทฤษฎีการประเมินโครงการต่างๆ และนำมากำหนด

1 หัวข้อและเนื้อหาที่ใช้พัฒนาเกณฑ์สำหรับเครื่องมือประเมินระดับความสอดคล้องของโครงการที่ส่งผลต่อแผนยุทธศาสตร์ โดยเทียบเคียงและอ้างอิงตามเกณฑ์ ก.พ.ร. (สำนักงานคณะกรรมการพัฒนาระบบราชการ, 2551)

2 กำหนดค่าความหมายและความสำคัญจำเป็นของเครื่องมือประเมินโครงการ

3 สํารวจความต้องการใช้ระหว่างเกณฑ์ของเครื่องมือที่พัฒนาขึ้น กับเกณฑ์ของ ก.พ.ร. จากกลุ่มผู้เขียนโครงการของคณะสิ่งแวดล้อมและทรัพยากรศาสตร์

4 ทดลอง ประเมินโครงการของคณะสิ่งแวดล้อมและทรัพยากรศาสตร์ ที่ดำเนินการแล้วเสร็จในปีงบประมาณ 2558 รวม 44 โครงการ

## ผลลัพธ์ที่ได้

1 เนื้อหาที่ใช้พัฒนาเกณฑ์ของเครื่องมือประเมินโครงการประกอบด้วย 6 หัวข้อ เรียงตามขั้นตอนที่ใช้ในการประเมินความสอดคล้อง ของ

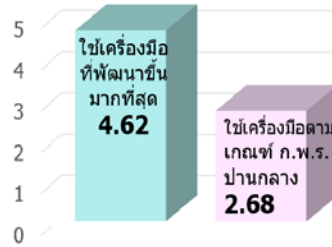
- 1 แผนยุทธศาสตร์ กับ บริบทขององค์กร
- 2 รหัสอ้างอิง กับ แผนยุทธศาสตร์
- 3 รหัสอ้างอิง กับ กลยุทธ์ในแผนยุทธศาสตร์
- 4 รหัสอ้างอิง เทียบกับ ตัวชี้วัดของกลยุทธ์ในแผนยุทธศาสตร์
- 5 ตัวชี้วัด กับ กลยุทธ์ในแผนยุทธศาสตร์
- 6 ตัวชี้วัดโครงการที่สอดคล้อง กับ แผนยุทธศาสตร์

2 ค่าความหมาย และความสำคัญจำเป็น ของเครื่องมือประเมินโครงการ ตามระดับความสอดคล้อง 4 ระดับ

ระดับ	เป็นโครงการที่	ความสำคัญจำเป็น
1	สอดคล้องและส่งผลให้เกิดความสำเร็จตามตัวชี้วัดของแผนยุทธศาสตร์ (หมายถึง โครงการที่ต้องดำเนินการ และควรดำเนินการอย่างต่อเนื่อง)	จำเป็นมากที่สุด
2	สอดคล้องและสนับสนุนให้เกิดความสำเร็จตามตัวชี้วัดของแผนยุทธศาสตร์ (หมายถึง โครงการที่ควรดำเนินการ แต่ต้องปรับปรุงตัวชี้วัดให้ส่งผลต่อความสำเร็จ )	จำเป็นมาก
3	สอดคล้องและสัมพันธ์กับแผนยุทธศาสตร์ (หมายถึง โครงการที่ไม่ควรดำเนินการ)	จำเป็นน้อย
4	ไม่สอดคล้องและไม่สัมพันธ์กับแผนยุทธศาสตร์ (หมายถึง โครงการที่ไม่จำเป็นต้องดำเนินการ)	ไม่จำเป็น

## ผลลัพธ์ที่ได้

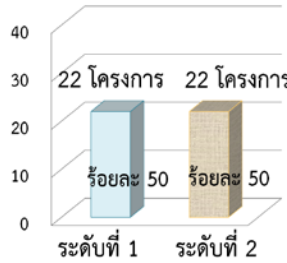
3 ผลสำรวจความต้องการใช้ระหว่าง เกณฑ์ของเครื่องมือประเมินโครงการที่พัฒนาขึ้น กับเกณฑ์ของ ก.พ.ร.



กลุ่มผู้เขียนโครงการของคณะสิ่งแวดล้อมฯ ต้องการใช้เครื่องมือที่พัฒนาขึ้นในระดับมากที่สุด ค่าเฉลี่ย 4.62 ด้วยข้อคิดเห็นที่ว่าเนื้อหาสั้น กระชับ ชัดเจน เข้าใจง่าย ในขณะที่ จะใช้เครื่องมือตามเกณฑ์ ก.พ.ร. ในระดับปานกลาง ค่าเฉลี่ย 2.68

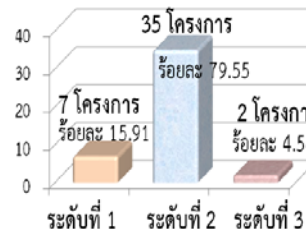
4 คัดเลือกโครงการของคณะสิ่งแวดล้อมและทรัพยากรศาสตร์ ที่ดำเนินการสำเร็จตามตัวชี้วัดของโครงการ (Lagging indicators) และส่งผลต่อตัวชี้วัดตามเป้าหมายของแผนยุทธศาสตร์ (Leading indicators) 44 โครงการ

4.1 ผลการประเมินระดับความสอดคล้อง 44 โครงการของคณะสิ่งแวดล้อมและทรัพยากรศาสตร์ ที่ส่งผลต่อแผนยุทธศาสตร์คณะฯ



พบว่าคณะสิ่งแวดล้อมและทรัพยากรศาสตร์ มี 22 โครงการที่จำเป็นมากที่สุดต้องอนุมัติงบประมาณให้ดำเนินโครงการอย่างต่อเนื่อง และมี 22 โครงการที่ต้องปรับปรุงตัวชี้วัด ให้สอดคล้องและส่งผลให้เกิดความสำเร็จ ตามตัวชี้วัดของแผนยุทธศาสตร์ ให้เหมาะสมยิ่งขึ้น

4.2 ผลการประเมินระดับความสอดคล้อง 44 โครงการของคณะสิ่งแวดล้อมฯ ที่ส่งผลต่อแผนยุทธศาสตร์มหาวิทยาลัยมหิดล



พบว่าคณะสิ่งแวดล้อมฯ มี 7 โครงการที่จำเป็นที่สุดต้องอนุมัติงบประมาณให้ดำเนินโครงการอย่างต่อเนื่อง และมี 35 โครงการ ที่ต้องปรับปรุงตัวชี้วัดให้สอดคล้องและส่งผลให้เกิดความสำเร็จตามตัวชี้วัดของแผนยุทธศาสตร์ มหาวิทยาลัยมหิดล ให้เหมาะสมยิ่งขึ้น

## การใช้ประโยชน์

จากความร่วมมือระหว่างบุคลากรคณะสิ่งแวดล้อมและทรัพยากรศาสตร์ กับบุคลากรหอสมุดและคลังความรู้มหาวิทยาลัยมหิดล ในการพัฒนากระบวนการทำงาน โดยปรับปรุงเครื่องมือที่เข้าใจง่าย สั้น กระชับ ชัดเจน เพื่อใช้ประเมินระดับความสอดคล้องของโครงการที่ส่งผลต่อแผนยุทธศาสตร์ 4 ระดับ (คือ ระดับที่ส่งผลให้เกิดความสำเร็จตามตัวชี้วัดของแผนยุทธศาสตร์ ระดับที่สนับสนุนให้เกิดความสำเร็จตามตัวชี้วัดของแผนยุทธศาสตร์ ระดับที่สัมพันธ์กับแผนยุทธศาสตร์ และระดับที่ไม่สอดคล้องและไม่สัมพันธ์กับแผนยุทธศาสตร์) สำหรับส่วนงาน และองค์กรต่างๆ เพื่อ

ใช้ประโยชน์ในการประเมินโครงการก่อนการอนุมัติ เน้นให้การสนับสนุนโครงการที่สำคัญจำเป็น เนื่องจากมีตัวชี้วัดที่ส่งผลสำเร็จโดยตรงต่อแผนยุทธศาสตร์ และช่วยเหลือโครงการที่ต้องปรับปรุงตัวชี้วัดให้สอดคล้องและส่งผลให้เกิดความสำเร็จ ตามเป้าหมายของแผนยุทธศาสตร์ ให้เหมาะสมและถูกต้องตรงประเด็นยิ่งขึ้น

รวมถึงใช้ติดตามประเมินผลความสำเร็จของตัวชี้วัด ในแต่ละโครงการ นอกจากนั้นเกณฑ์ต่างๆ ในเครื่องมือประเมินโครงการช่วยให้เขียนโครงการได้ง่าย และส่งผลให้แผนยุทธศาสตร์ มีแนวโน้มบรรลุเป้าหมายมากกว่าปีที่ผ่านมา

