

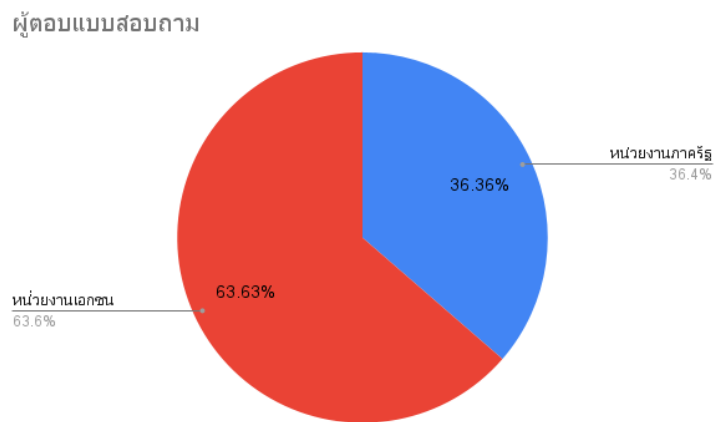
สรุปผลการประเมินความพึงพอใจ

ในการให้บริการตรวจวัด และวิเคราะห์พารามิเตอร์ด้านสิ่งแวดล้อม

โครงการตรวจวัดและวิเคราะห์พารามิเตอร์ด้านสิ่งแวดล้อมได้ดำเนินการเก็บข้อมูลความพึงพอใจในการให้บริการโครงการตรวจวัดและวิเคราะห์พารามิเตอร์ด้านสิ่งแวดล้อม ตั้งแต่วันที่ 1 มกราคม พ.ศ. 2565 – 31 ธันวาคม พ.ศ. 2565

ตอนที่ 1 แบบสอบถามข้อมูลเบื้องต้น

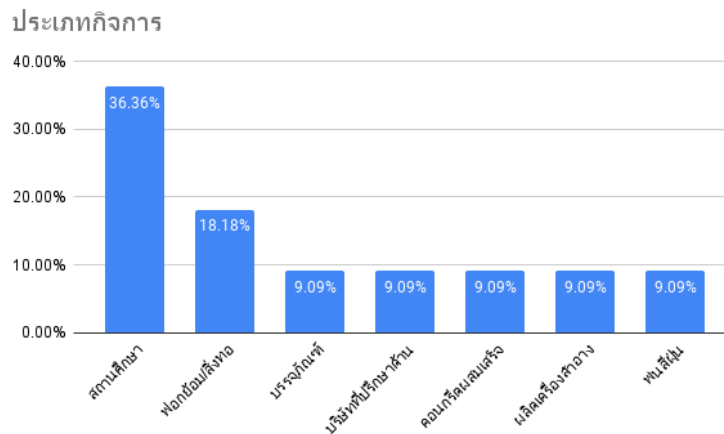
1. จำนวนผู้ตอบแบบสอบถาม



2. ข้อมูลทั่วไป

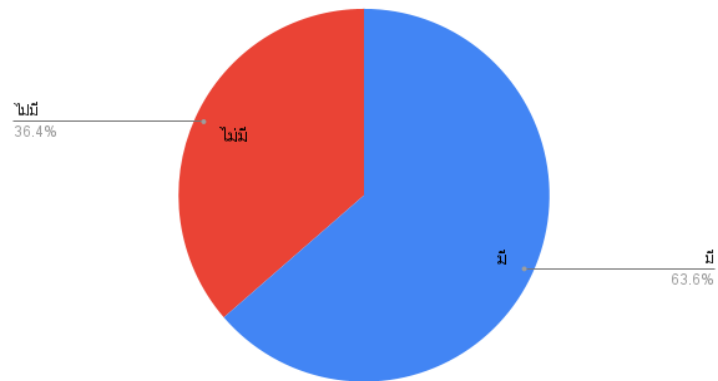
2.1 ประเภทกิจการ

จากการสำรวจพบว่าผู้เข้ารับบริการมีประเภทกิจการที่แตกต่างกัน โดยแบ่งเป็น 7 ประเภทดังนี้



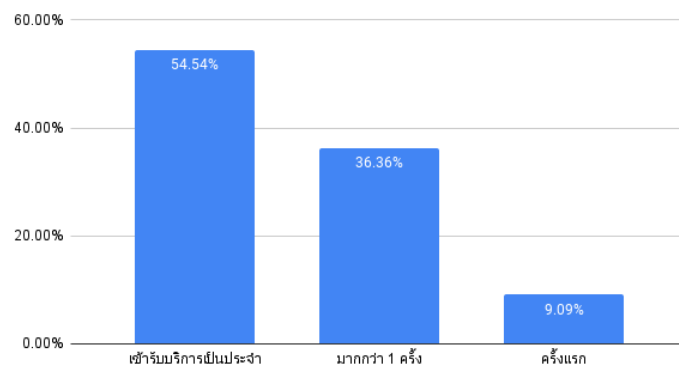
2.2 หน่วยงานที่เข้ารับบริการมีระบบบำบัดน้ำเสียหรือไม่

ผู้เข้ารับบริการที่มีระบบบำบัดน้ำเสีย



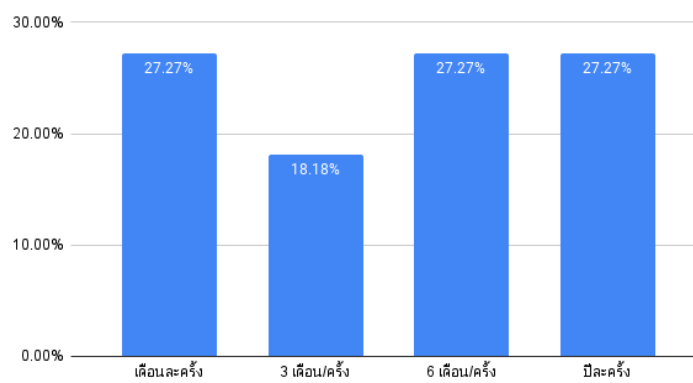
2.3 ประวัติการใช้บริการ

ประวัติการใช้บริการ



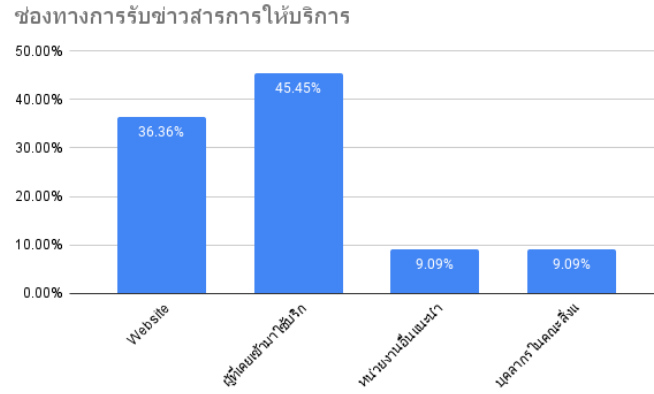
2.4 ความถี่ของการเข้ามารับบริการ

ความถี่ในการเข้ารับบริการ

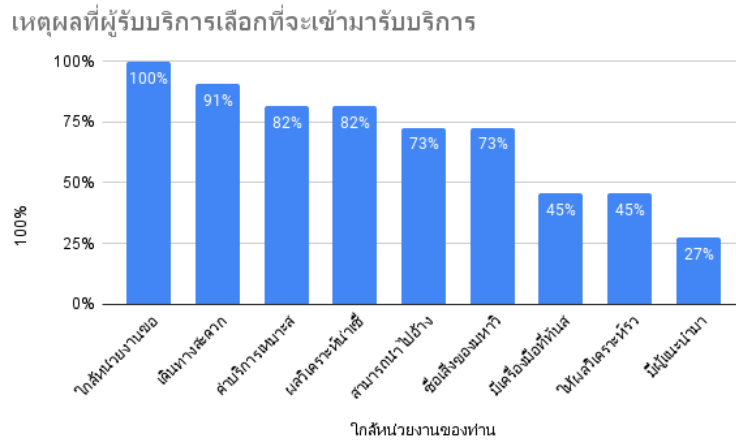


2.5 ช่องทางในการรับข่าวสารการให้บริการของโครงการตรวจวัดและวิเคราะห์พารามิเตอร์ด้านสิ่งแวดล้อม

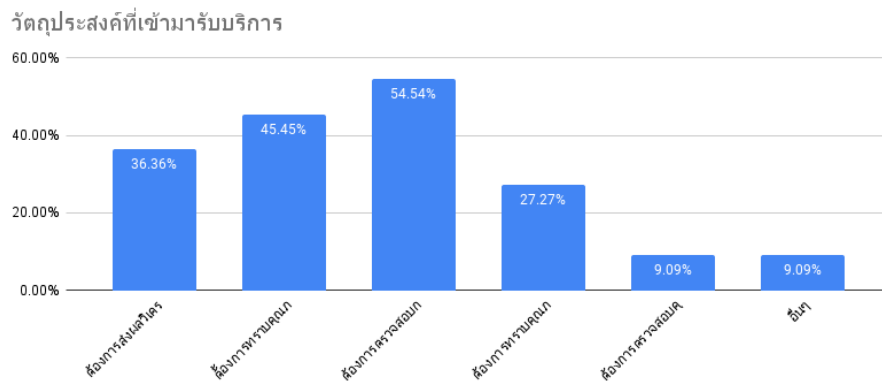
ผู้ใช้บริการทราบข่าวสารการให้บริการของโครงการตรวจวัดและวิเคราะห์พารามิเตอร์ด้านสิ่งแวดล้อม 6 ช่องทางดังนี้



2.6 เหตุผลที่ผู้รับบริการเลือกที่จะเข้ามาใช้บริการ

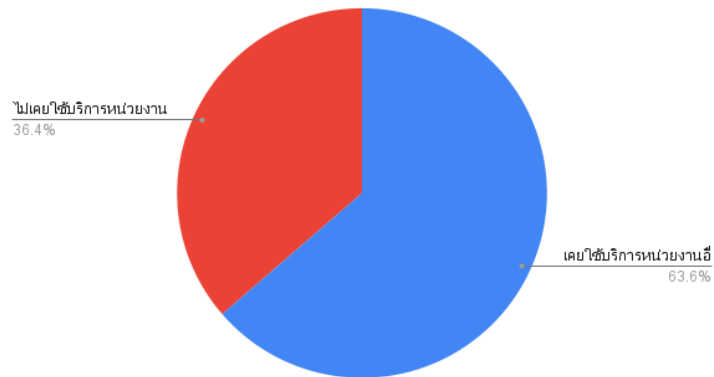


2.7 วัตถุประสงค์ที่เข้ามาใช้บริการของโครงการตรวจวัดและวิเคราะห์พารามิเตอร์ด้านสิ่งแวดล้อม



2.8 ผู้เข้ารับบริการเคยใช้บริการตรวจวัดและวิเคราะห์ของหน่วยงานอื่นหรือไม่

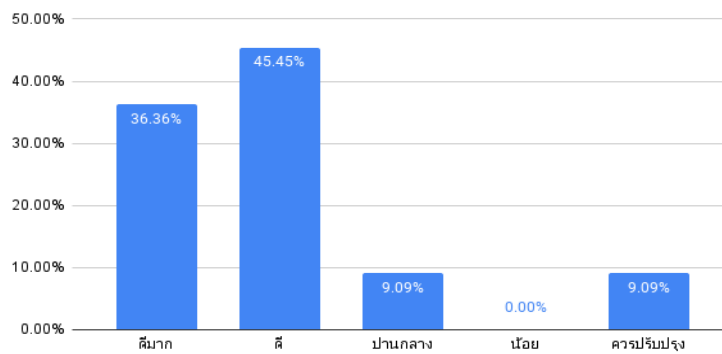
ร้อยละของผู้เข้ารับบริการที่เคยใช้บริการของหน่วยงานอื่น



ตอนที่ 2 ความพึงพอใจต่อการให้บริการ

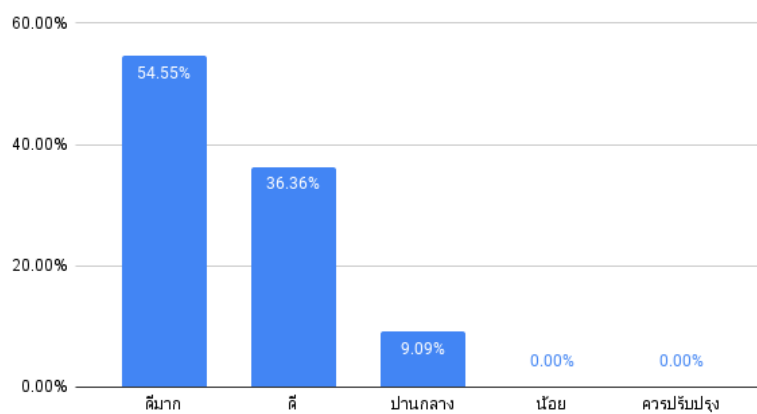
2.1 ความเร็วในการให้บริการ

ความเร็วในการให้บริการ



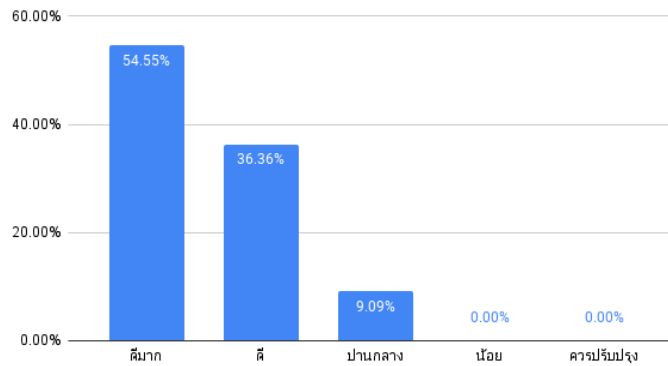
2.2 การให้ข้อมูลและการตอบข้อซักถาม

การให้ข้อมูลและการตอบข้อซักถาม



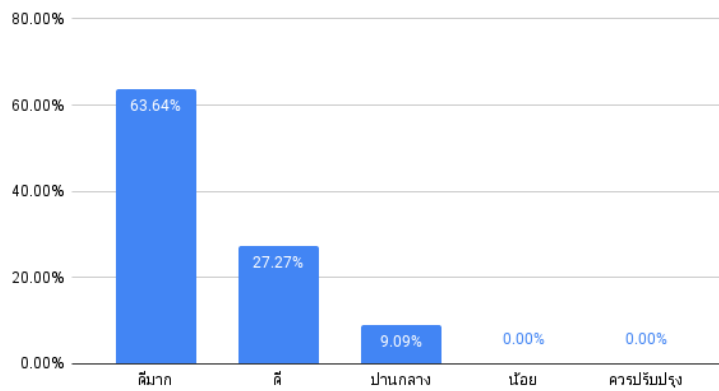
2.3 ความสุภาพและความกระตือรือร้นในการให้บริการ

ความสุภาพและความกระตือรือร้นในการให้บริการ



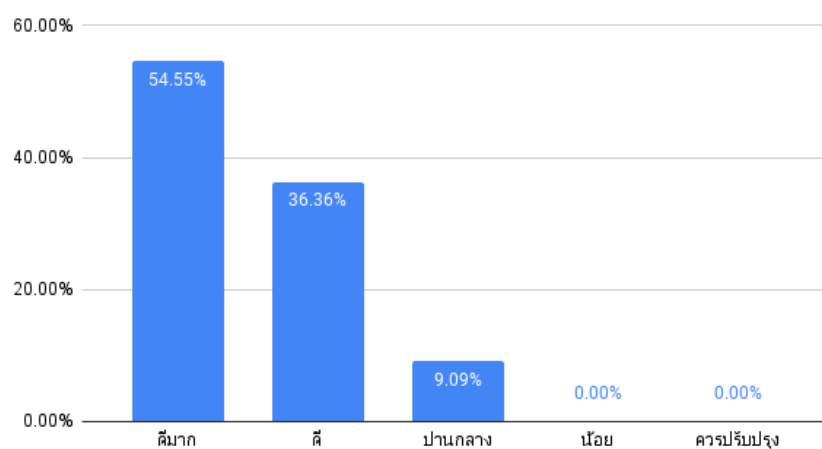
2.4 ทัศนคติไมตรีและความยิ้มแย้มแจ่มใส

ทัศนคติไมตรีและความยิ้มแย้มแจ่มใส



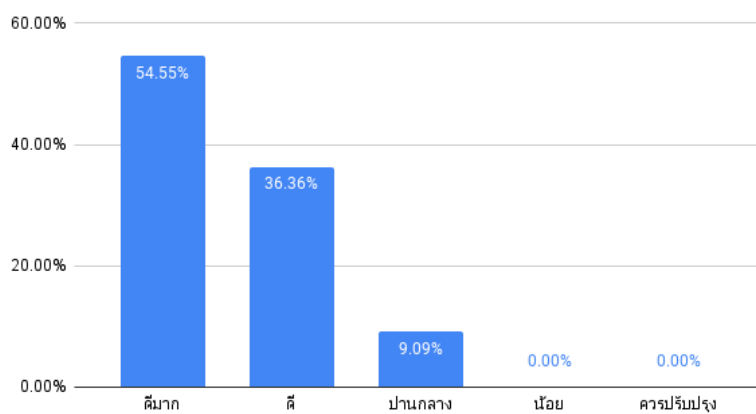
2.5 การให้คำแนะนำเกี่ยวกับพารามิเตอร์ที่วิเคราะห์และค่าใช้จ่าย

การให้คำแนะนำเกี่ยวกับพารามิเตอร์ที่วิเคราะห์และค่าใช้จ่าย



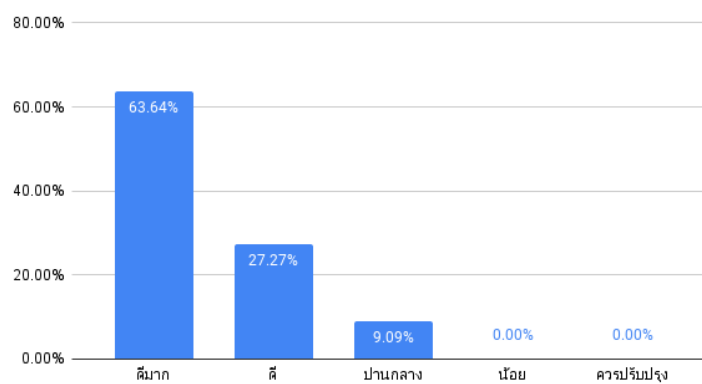
2.6 การประสานงานและอำนวยความสะดวกด้านต่างๆ

การประสานงานและอำนวยความสะดวกด้านต่างๆ



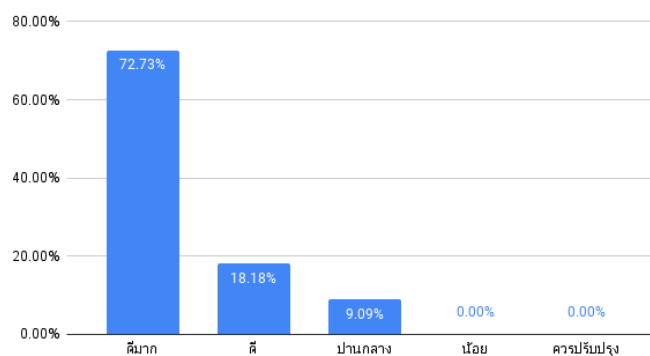
2.7 การรับฟังปัญหา/ชี้แจงและให้ความช่วยเหลือ

การรับฟังปัญหา/ชี้แจงและให้ความช่วยเหลือ

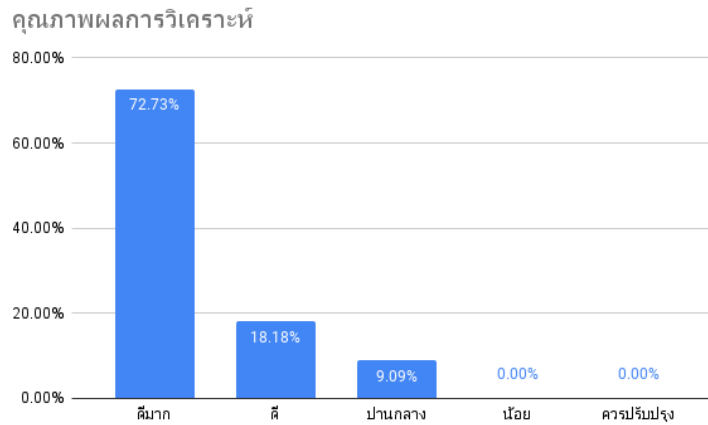


2.8 ทักษะความชำนาญของเจ้าหน้าที่

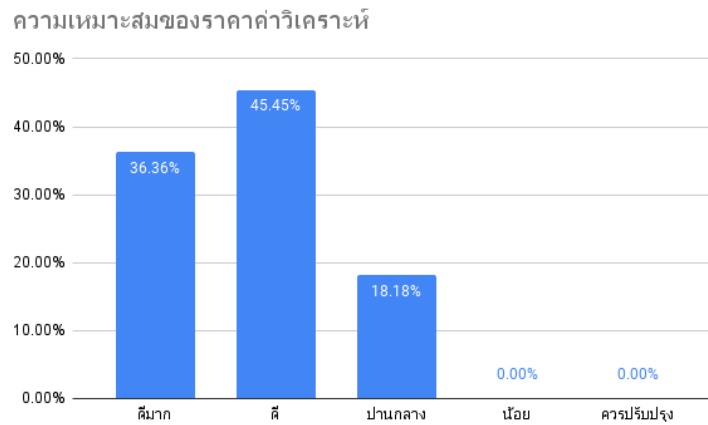
ทักษะความชำนาญของเจ้าหน้าที่



2.9 คุณภาพผลการวิเคราะห์

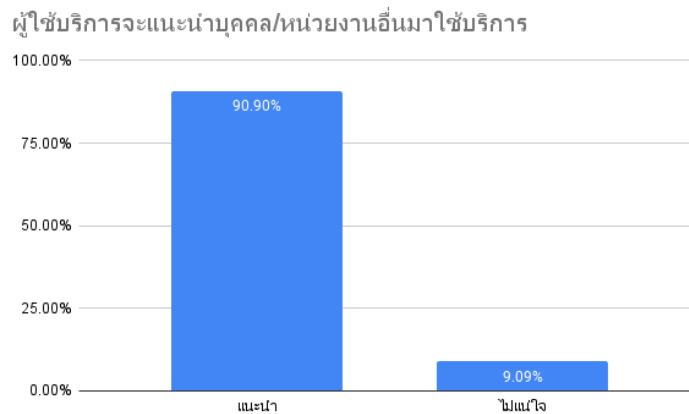


2.10 ความเหมาะสมของราคาค่าวิเคราะห์

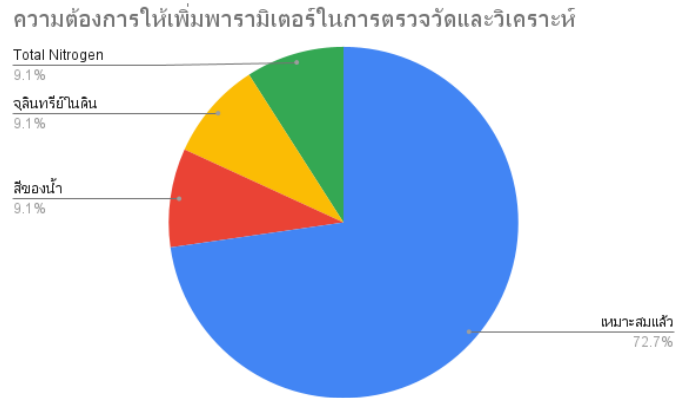


ตอนที่ 3 ความคิดเห็นของผู้เข้ารับบริการต่อการให้บริการ

3.1 ผู้ใช้บริการจะแนะนำบุคคล/หน่วยงานอื่นมาใช้บริการที่คณะสิ่งแวดล้อมและทรัพยากรศาสตร์หรือไม่



3.2 ผู้ใช้บริการมีความต้องการให้ทางคลินิกสิ่งแวดล้อมวิเคราะห์พารามิเตอร์ตัวใดเพิ่มเติมหรือไม่



3.3 ผู้ใช้บริการมีข้อเสนอแนะหรือความไม่พึงพอใจต่อการใช้บริการของโครงการตรวจวัดและวิเคราะห์พารามิเตอร์ด้านสิ่งแวดล้อมด้านใด

จากการสำรวจพบว่า ผู้ใช้บริการทั้งหมดไม่มีข้อเสนอแนะหรือความไม่พึงพอใจ

รายงานผลโดย
งานปฏิบัติการสิ่งแวดล้อมและมาตรฐานสากล
คณะสิ่งแวดล้อมและทรัพยากรศาสตร์ ม.มหิดล