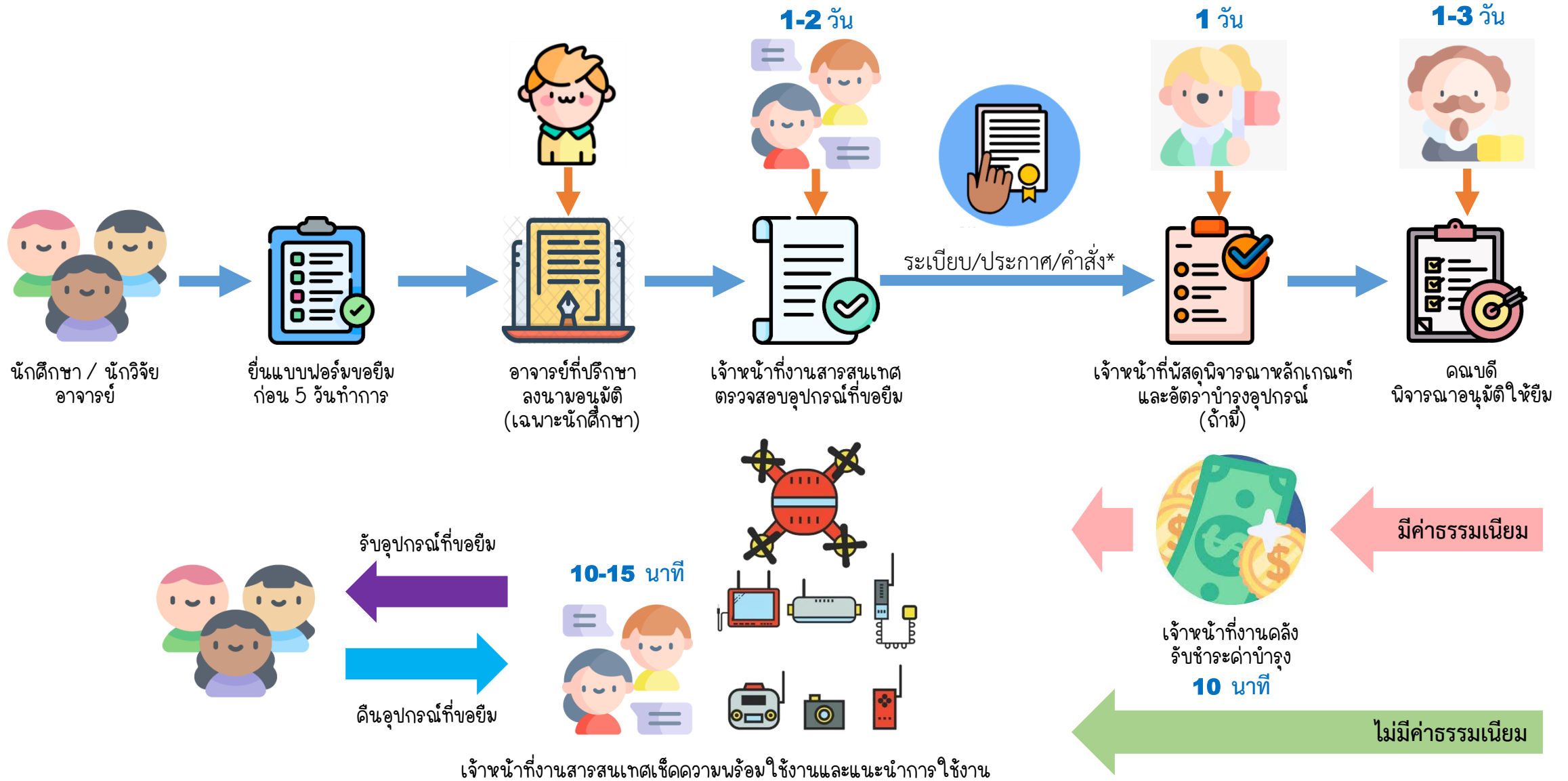


ขั้นตอนการยื่น-คืนอุปกรณ์โดรนและเครื่องวัดทางภูมิสารสนเทศ



* 1. ระเบียบกระทรวงการคลังว่าด้วยการจัดซื้อจัดจ้างและบริหารพัสดุ พ.ศ. ๒๕๖๐ (น.66-น.67)
 2. หลักเกณฑ์และวิธีการยืมพัสดุของมหาวิทยาลัยมหิดล พ.ศ. ๒๕๖๓
 3. ประกาศคณะฯ หลักเกณฑ์และอัตราค่าบำรุงการใช้อุปกรณ์และบริการภูมิสารสนเทศ พ.ศ. ๒๕๖๖

สอบถามรายละเอียดได้ที่ หน่วยภูมิสารสนเทศ อาคาร 3 ชั้น 3 โทร 3349